

BASEBALL



HISTORIA

Baseball pohjautuu vanhaan eurooppalaiseen peliin, pitkäpalloon, josta myös kotoinen pesäpallomme on kehittynyt.

Historian ensimmäinen maininta pelistä nimeltä "base ball" on peräisin vuodelta 1763. Ensimmäiset kirjoitetut sääntönsä peli sai vuonna 1845. Siitä pitäen laji on kehittynyt yhdeksi maailman suosituimmista pallopeleistä. Tällä hetkellä baseballia pelaa n. 60 miljoonaa ihmistä 122 maassa. Ammattisarjoja on USA:n lisäksi Japanissa ja Etelä-Koreassa. Euroopan kovatasoisimpia sarjoja pelataan Hollannissa ja Italiassa.

Suomessa pelattiin baseballia ensimmäisen kerran Lahdessa 1951. Seuraavan kerran laji oli esillä 1952 Olympialaisten yhteydessä, kun USA:n jalkapallojoukkue pelasi näytösottelun suomalaisia pesäpalloilijoita vastaan. Suomen Baseball- ja Softball-liitto perustettiin 1981 ja mestaruudesta alettiin pelata samana kesänä.

Baseballin "pehmeämmän" version nimi softball on harhaanjohtava – pallo on hyvinkin kova. Softballia pelataan pienemmällä kentällä ja syöttö annetaan alakautta n. 13 metrin päästä. Samoin säännöt ovat jonkin verran baseballia yksinkertaisemmat.

PELIN KULKU

Baseball-ottelussa pelataan yhdeksän vuoroparia. Yhden vuoroparin aikana kumpikin joukkue käy kerran lyömässä (hyökkää) ja kerran kentällä (puolustaa). Vuoro vaihtuu aina kolmesta palosta.

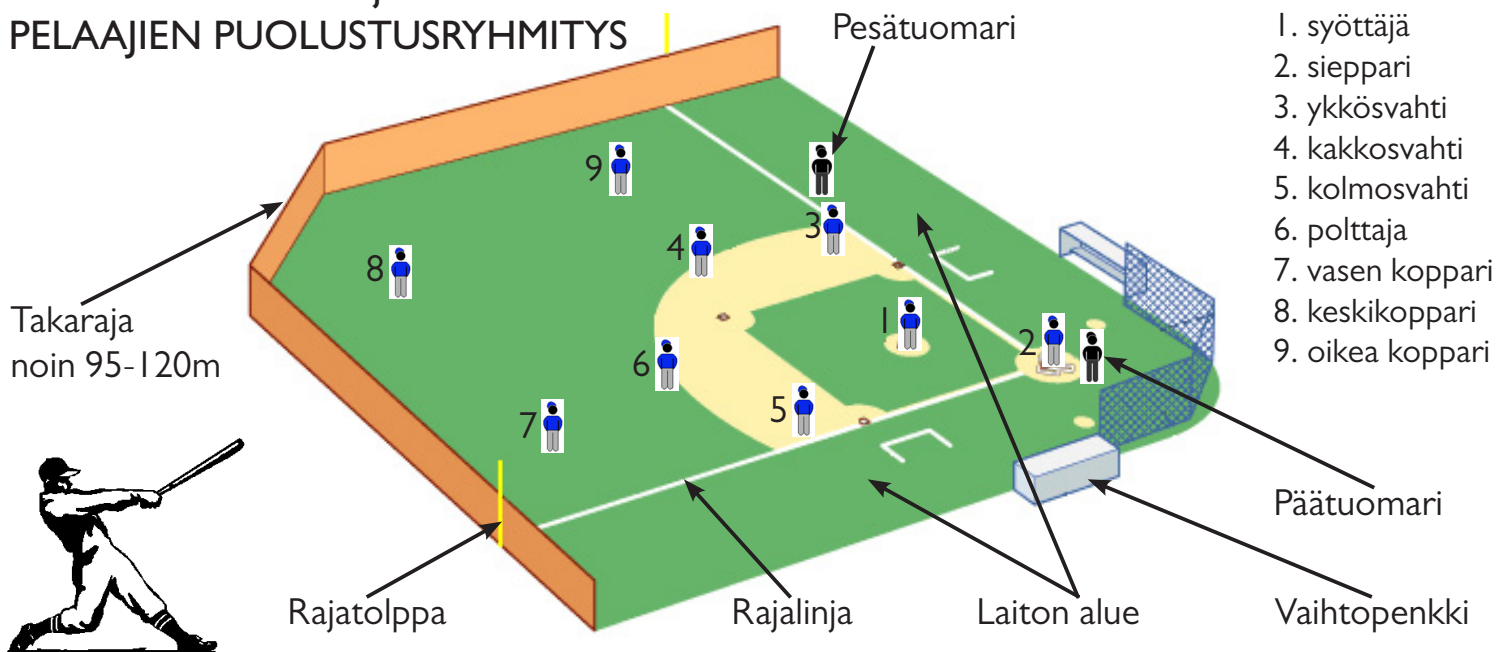
Joukkue, jolla on ottelun lopussa enemmän juoksua, voittaa. Tasatilanteessa jatketaan vuoropari kerrallaan, kunnes voittaja varmistuu.

Joukkueesta on pelissä kerrallaan yhdeksän pelaajaa. Vaihdot ovat sallittuja, mutta pelistä poistunut pelaaja ei saa enää pelata.

Baseballissa huomio keskittyy ensisijaisesti syöttäjän ja lyöjän väliseen haasteeseen. Syöttäjä yrittää heittää sellaisen syötön, johon lyöjä ei osu kunnolla. Mutta baseball pitää sisällään muutakin: hyökkäyksen taktikat juoksijoiden etenemisen takaamiseksi, puolustuksen sijoittumiset ja muun toiminnan heidän polttamiseksi.

Ottelussa on vähintään kaksi tuomaria, joista toinen, päätuomari, on sijoittunut siepparin taakse. Hänen tehtävänä on arvioida syötöt, tuomita laittomat lyönnit ja pesäkilvat kotipesällä. Pesätuomari taas vastaa pesäkilvoista muilla pesillä ja auttaa päätuomaria tarvittaessa.

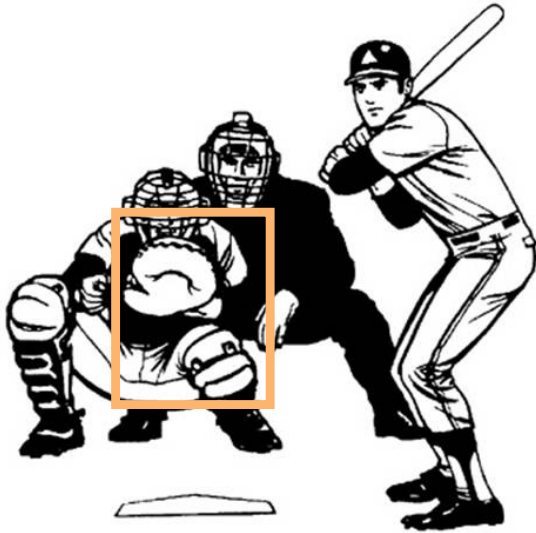
BASEBALL-KENTTÄ ja PELAAJIEN PUOLUSTUSRYHMITYS



SYÖTTÖ

Syöttömatka on 18,44 metriä (60.5 ft). Syöttäjän tarkoitus on syöttää niin nopeasti tai kierteisesti, ettei lyöjä osu palloon kunnolla.

Syöttö tuomitaan suoraksi, jos pallo osuu iskualueeseen tai lyöjä yrittää lyödä siihen. Tuomion



antaa siepparin takana seisova päätuomari. *Iskualue* on kotipesän yläpuolella oleva alue, jonka alaraja on lyöjän polvien alapuolella ja yläraja lyöjän vyötärön ja hartialinjan puolivälissä silloin, kun lyöjä seisoo normaalissa lyöntiasennossaan.

LYÖNTI

Sanotaan, että baseball-pallon lyöminen olisi yksi maailman vaikeimmista pelisuorituksista. Tätä on kuitenkin täsmennettävä: lyönnin pitää olla tehokas, ts. lyöjän pitää päästä sillä vähintään ykköspesälle ilman, että joku toinen juoksija palaa tai kenttäpelaaja tekee virheen.

Suoraan takarajan yli lyöty pallo on kunnari!

LYÖJÄSTÄ JUOKSIJAKSI

Lyöjän osuttua palloon niin, että se suuntautuu lailliselle alueelle, hänen on heti lähdettävä juoksemaan ykköspesälle. Jos hän ehtii pesälle ennen palloa, hänestä tulee juoksija. Toisaalta ykköspesälle pääsee vapaasti, jos lyöjälle syötetään neljä vääräksi tuomittua syöttöä tai jos syöttö osuu häneen.

PESILLÄ ETENEMINEN

Päästyään pesille juoksijan tehtävänä on kiertää pesät vastapäivään ja tuoda joukkueelleen juoksu. Hän voi edetä seuraavien lyöjien lyönneillä, karkaamalla syöttöjen aikana tai hyödyntämällä kenttäpelaajien virheitä.

Aikuisten pesäväli on 27,4m (90 ft). Nuorison pesäväli on 18.3m (60 ft).

Koppilyönnillä saa edetä vasta, kun palloon on koskettu. Mikäli juoksija on irti pesästä kosketushetkellä, hänen on palattava takaisin.

PALOT

Lyöjä palaa mm. seuraavista tilanteista:

- hänelle tuomitaan kolmas suora syöttö
- hän lyö hudin kolmannella yrityksellään
- hänen lyöntinsä otetaan kopiksi
- hän ei ehdi ykköspesälle ennen palloa

Juoksija palaa mm. seuraavista tilanteista:

- hän ei ole pesällä ja häntä kosketetaan pallolla
- hän ei ehdi pesälle, jonne hänen on pakko mennä ennen palloa (pakkopoltto)
- hän on koppihetkellä irti pesästään eikä ehdi palata sille ennen palloa tai ei palaa sinne ja vastustaja valittaa tilanteesta
- hän häiritsee kenttäpelaajan yritystä pelata lyötyä palloa tai lyöty pallo osuu häneen
- hän juoksee pesän ohi koskematta siihen ja vastustaja valittaa tilanteesta

Joukkueet Suomessa:

Helsinki:

puumat@baseball.fi
bullets@baseball.fi
mets@baseball.fi
boars@baseball.fi

Espoo:

expos@baseball.fi

Tampere:

tigers@baseball.fi

Lahti:

pirates@baseball.fi

Turku:

blacksox@baseball.fi



Suomen Baseball- ja Softball-liitto on Suomen Pesäpalloliiton alajaosto.

Suomen Baseball- ja Softball-liitto

Robert Huberin tie 2

01510 VANTAA

www.baseball.fi * www.pesis.fi



BaseballSuomi - Pesapallo



BaseballFinland - pesapallo

sbsl@baseball.fi

